

## Stoffbezug Eulima Kategorie A

Zusammensetzung: 40%CO 32%PL 28%PC

Gewicht: 290 g/m<sup>2</sup>

Martindale: 45.000 Touren

Pilling test: 4/5

Lichtechtheit: 4/5

Farbbeständigkeit: 5 (trocken), 4/5 (feucht)



20 WOOD



23 DARK BROWN



26 IRON



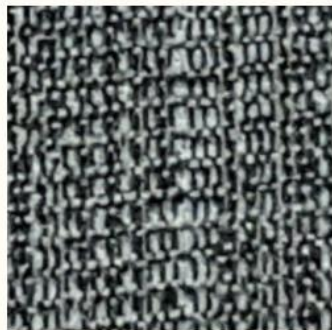
27 BLACK



29 LIGHT BLUE



31 BLUE



32 GREY



60 IVORY



64 SAND



80 BISQUIT



81 BROWN