

# TECHNICAL SHEET

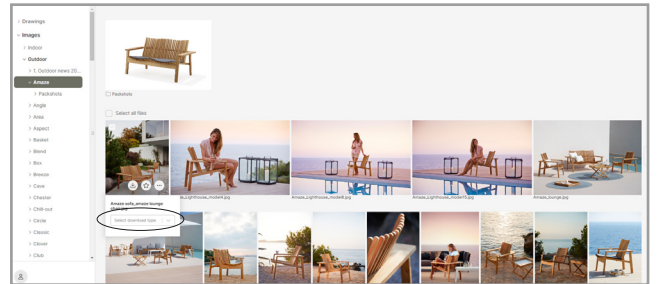
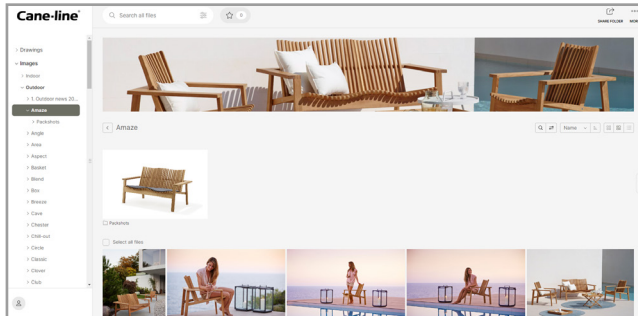
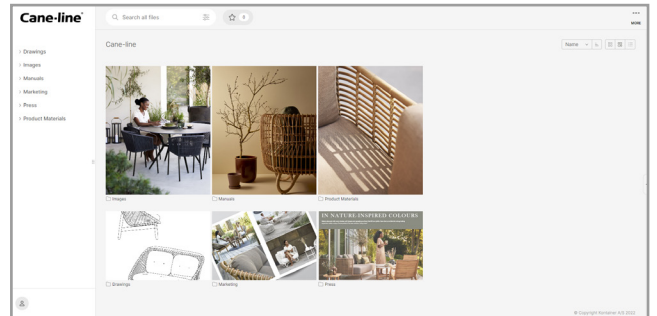
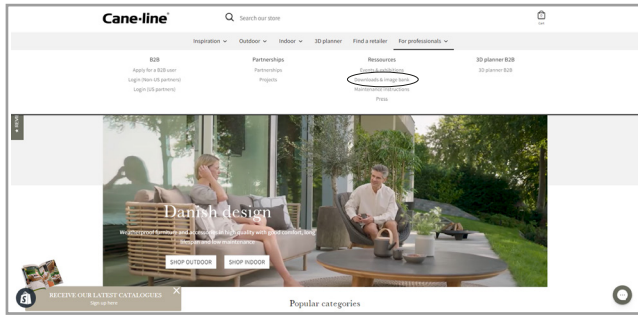
## CAPTURE



**Cane-line®**



# Download portal



Når du besøger vores hjemmeside, vil du finde en knap der hedder "Downloads". Når du trykker på denne, vil du få adgang til vores download center. Her finder de alle relevante filer, så som højt opløste billeder og 3D filer. Besøg siden: [www.cane-line.com/downloads](http://www.cane-line.com/downloads).

When you visit our website you will find a button called "Downloads". If you press that button you will access our downloadcenter. Here you can access all relevant files, such as high resolution images and 3D files. Visit the site: [www.cane-line.com/downloads](http://www.cane-line.com/downloads).

Wenn Sie unsere Website besuchen, finden Sie eine Schaltfläche namens "Downloads". Wenn Sie diese Taste drücken, gelangen Sie in unser Downloadcenter. Hier können Sie alle relevanten Dateien, wie hochauflösende Bilder und 3D-Dateien, abrufen. Besuche die Seite: [www.cane-line.com/downloads](http://www.cane-line.com/downloads).

# Inspiration



# 55011 Capture coffee table

Design by Cane-line Design Team



T Teak

## Beskrivelse/Description/Beschreibung

Capture er et modulært loungekoncept, hvor du kan konfigurere enkelte elementer på utallige måder for at matche din stil. Capture er designet af Cane-line design team.

Sofabordet kan integreres som en del af Capture lounge eller stå alene sammen med andre udendørsmøbler. Sofabordet har et stærkt teakunderstel og kommer med forskellige bordplader, som hver giver sit eget udtryk til designet.

Vi gør opmærksom på, at teaktræ vil få en sølvgrå patina over tid, hvis det ikke bliver behandlet. Ønsker du at bevare den originale teakfarve, så anbefaler vi at bruge vores Cane-line Teak Protector og Teak Cleaner.

Capture is a modular lounge concept, where you configure individual elements in multiple ways to match your exact taste and space. Capture is designed by Cane-line design team. The coffee table can be integrated as part of the Capture lounge or act as a stand-alone table mixed with other outdoor furniture.

The coffee table has a strong teak base and comes with different table tops, each providing a different look to the design.

Please be aware that teakwood will gain a silver-grey patina over time if not treated. If you wish to maintain the original teak colour, we recommend using our Cane-line Teak Protector and Teak Cleaner.





Capture ist ein modulares Loungekonzept, bei dem Sie einzelne Elemente auf vielfältige Weise konfigurieren können, damit sie zu Ihrem Stil passen. Capture wurde vom Cane-line-Design-team entworfen. Der Couchtisch kann in die Lounge integriert werden, aber auch allein in Verbindung mit anderen Möbeln für den Außenbereich stehen. Er hat ein kräftiges Teakuntergestell und ist mit verschiedenen Tischplatten erhältlich, die dem Design jeweils ihren eigenen Ausdruck verleihen.

Wir weisen darauf hin, dass Teakholz im Laufe der Zeit eine silbergraue Patina entwickelt, wenn es nicht behandelt wird. Wenn Sie die originale Teakfarbe erhalten möchten, empfehlen wir unseren Cane-line Teak Protector und Teak Cleaner.

## Dimensioner/Dimensions/Dimensionen

W	85cm	33.5"
D	85cm	33.5"
H	31	12.2"
Wgt	4kg	8.90lbs

## Bordplade/Table top/Tischplatte

 COB Black	P85X85RC Fossil ceramic	 T Teak	P85X85T Teak
 COTL Travertin look	W 85cm 35.5"	W 85cm 35.5"	
	D 85cm 35.5"	D 85cm 35.5"	
	H 1,2cm 35.5	H 1,2cm 35.5	
 COU Terracotta	Wgt 26.05kg 57.50lbs	Wgt 23.4kg 51.6lbs	

# 55300 Capture pouf

Design by Cane-line Design Team



AITT Taupe

## Beskrivelse/Description/Beschreibung

Capture er et modulært loungekoncept, hvor du kan konfigurere enkelte elementer på utallige måder til at matche din stil og dit rum. Den tilbagelænedede Capture lounge er designet af Cane-line design team. Puffen kan integreres som en del af Capture lounge eller kombineres sammen med andre udendørsmøbler. Puffen har en fast konstruktion og er polstret med Cane-line AirTouch stof, som inkluderer det smarte QuickDry & Airflow system, som sikrer at den er tør ca. 1 time efter et regnskyl.

Capture har kurvede og voluminøse designdetaljer, som bidrager til et omfavnede udtryk til dit uderum. Leg med de forskellige elementer i serien for at skabe en skræddersyet løsning, som matcher dine personlige behov og omgivelser.

Capture is a modular lounge concept, where you configure individual elements in multiple ways to match your exact taste and space. The laidback Capture lounge is designed by Cane-line design team. The pouf can be integrated as part of the Capture lounge or act as a stand-alone pouf mixed with other series. The pouf has a firm construction and is fully upholstered with Cane-line AirTouch fabric, and includes the smart QuickDry & Airflow system, which ensures it is dry approximately 1 hour after a downpour.

Capture has curvy and voluminous design details that provides an embracing expression to your outdoor space. Play with the different elements in the series to create a tailored solution that matches your personal needs and surroundings.

Capture ist ein modulares Loungekonzept, bei dem Sie einzelne Elemente auf vielfältige Weise konfigurieren können, damit sie zu Ihrem Stil und Raum passen. Die ungezwungene Lounge Capture wurde vom Cane-line-Design team entworfen. Der Hocker kann in die Lounge integriert oder mit anderen Möbeln für den Außenbereich kombiniert werden. Der Hocker hat eine feste Konstruktion und ist mit Cane-line AirTouch-Stoff mit dem smarten QuickDry & Airflow-System gepolstert, wodurch er schon etwa eine Stunde nach einem Regenschauer wieder trocken ist.

Capture weist kurvige und voluminöse Designdetails auf, die Ihren Außenbereich besonders einladend wirken lassen. Spielen Sie mit den verschiedenen Elementen der Serie, um eine maßgeschneiderte Lösung zu kreieren, die Ihrem persönlichen Bedarf und Ihrer Umgebung gerecht wird.

---

## Dimensioner/Dimensions/Dimensionen

W	100cm	39.4"
D	100cm	39.4"
H	37cm	14.6"
S	37cm	16.6"
Wgt	16.02kg	35.40lbs

---

# 55400 Capture 2-seater sofa module

Design by Cane-line Design Team



AITT Taupe

## Beskrivelse/Description/Beschreibung

Capture er et modulært loungekoncept, hvor du kan konfigurere enkelte elementer på utallige måder til at matche din stil og dit rum. Den tilbagelænede Capture lounge er designet af Cane-line design team. Capture består af en fast og fuldpolstret sæde-, ryg- og armstykke i det bløde og vejrbestandige Cane-line AirTouch stof, som inkluderer QuickDry & Airflow systemet, som sikrer, at modulsofaen er tør ca. 1 time efter et regnskyl.

Capture har kurvede og voluminøse designdetaljer, som bidrager til et omfavnede udtryk til dit uderum. Leg med de forskellige elementer i serien for at skabe en skræddersyet løsning, som matcher dine personlige behov og omgivelser.

Capture is a modular lounge concept, where you configure individual elements in multiple ways to match your exact taste and space. The laidback Capture lounge is designed by Cane-line design team. Capture consists of a firm and fully upholstered seat, back and armrest in the soft and weather-resistant Cane-line AirTouch fabric, which includes the QuickDry & Airflow system that ensures the modular sofa is dry approximately 1 hour after a downpour.

Capture has curvy and voluminous design details that provides an embracing expression to your outdoor space. Play with the different elements in the series to create a tailored solution that matches your personal needs and surroundings.

Capture ist ein modulares Loungekonzept, bei dem Sie einzelne Elemente auf vielfältige Weise konfigurieren können, damit sie zu Ihrem Stil und Raum passen. Die ungezwungene Lounge Capture wurde vom Cane-line-Design team entworfen. Capture hat feste und vollgepolsterte Sitz-, Rücken- und Armflächen aus dem weichen und witterungsbeständigen Cane-line AirTouch-Stoff mit QuickDry & Airflow-System, wodurch das Modulsofa schon etwa eine Stunde nach einem Regenschauer wieder trocken ist.

Capture weist kurvige und voluminöse Designdetails auf, die Ihren Außenbereich besonders einladend wirken lassen. Spielen Sie mit den verschiedenen Elementen der Serie, um eine maßgeschneiderte Lösung zu kreieren, die Ihrem persönlichen Bedarf und Ihrer Umgebung gerecht wird.

---

## Dimensioner/Dimensions/Dimensionen

W	150cm	59"
D	100cm	39.4"
H	84cm	33.1"
S	37cm	14.6"
Wgt	32.28kg	71.40lbs



# 55402 Capture 2-seater sofa right module

Design by Cane-line Design Team



AITT Taupe

## Beskrivelse/Description/Beschreibung

Capture er et modulært loungekoncept, hvor du kan konfigurere enkelte elementer på utallige måder til at matche din stil og dit rum. Den tilbagelænede Capture lounge er designet af Cane-line design team. Capture består af en fast og fuldpolstret sæde-, ryg- og armstykke i det bløde og vejrbestandige Cane-line AirTouch stof, som inkluderer QuickDry & Airflow systemet, som sikrer, at modulsofaen er tør ca. 1 time efter et regnskyl.

Capture har kurvede og voluminøse designdetaljer, som bidrager til et omfavnede udtryk til dit uderum. Leg med de forskellige elementer i serien for at skabe en skræddersyet løsning, som matcher dine personlige behov og omgivelser.

Capture is a modular lounge concept, where you configure individual elements in multiple ways to match your exact taste and space. The laidback Capture lounge is designed by Cane-line design team. Capture consists of a firm and fully upholstered seat, back and armrest in the soft and weather-resistant Cane-line AirTouch fabric, which includes the QuickDry & Airflow system that ensures the modular sofa is dry approximately 1 hour after a downpour.

Capture has curvy and voluminous design details that provides an embracing expression to your outdoor space. Play with the different elements in the series to create a tailored solution that matches your personal needs and surroundings.

Capture ist ein modulares Loungekonzept, bei dem Sie einzelne Elemente auf vielfältige Weise konfigurieren können, damit sie zu Ihrem Stil und Raum passen. Die ungezwungene Lounge Capture wurde vom Cane-line-Design team entworfen. Capture hat feste und vollgepolsterte Sitz-, Rücken- und Armflächen aus dem weichen und witterungsbeständigen Cane-line AirTouch-Stoff mit QuickDry & Airflow-System, wodurch das Modulsofa schon etwa eine Stunde nach einem Regenschauer wieder trocken ist.

Capture weist kurvige und voluminöse Designdetails auf, die Ihren Außenbereich besonders einladend wirken lassen. Spielen Sie mit den verschiedenen Elementen der Serie, um eine maßgeschneiderte Lösung zu kreieren, die Ihrem persönlichen Bedarf und Ihrer Umgebung gerecht wird.

---

## Dimensioner/Dimensions/Dimensionen

W	170cm	66.9"
D	100cm	39.4"
H	84cm	33.1"
S	37cm	14.6"
A	72cm	28.34"
Wgt	28.68kg	63.30lbs

---

# 55401 Capture 2-seater sofa left module

Design by Cane-line Design Team



AITT Taupe

## Beskrivelse/Description/Beschreibung

Capture er et modulært loungekoncept, hvor du kan konfigurere enkelte elementer på utallige måder til at matche din stil og dit rum. Den tilbagelænedede Capture lounge er designet af Cane-line design team. Capture består af en fast og fuldpolstret sæde-, ryg- og armstykke i det bløde og vejrbestandige Cane-line AirTouch stof, som inkluderer QuickDry & Airflow systemet, som sikrer, at modulsofaen er tør ca. 1 time efter et regnskyl.

Capture har kurvede og voluminøse designdetaljer, som bidrager til et omfavnede udtryk til dit uderum. Leg med de forskellige elementer i serien for at skabe en skræddersyet løsning, som matcher dine personlige behov og omgivelser.

Capture is a modular lounge concept, where you configure individual elements in multiple ways to match your exact taste and space. The laidback Capture lounge is designed by Cane-line design team. Capture consists of a firm and fully upholstered seat, back and armrest in the soft and weather-resistant Cane-line AirTouch fabric, which includes the QuickDry & Airflow system that ensures the modular sofa is dry approximately 1 hour after a downpour.

Capture has curvy and voluminous design details that provides an embracing expression to your outdoor space. Play with the different elements in the series to create a tailored solution that matches your personal needs and surroundings.

Capture ist ein modulares Loungekonzept, bei dem Sie einzelne Elemente auf vielfältige Weise konfigurieren können, damit sie zu Ihrem Stil und Raum passen. Die ungezwungene Lounge Capture wurde vom Cane-line-Design team entworfen. Capture hat feste und vollgepolsterte Sitz-, Rücken- und Armflächen aus dem weichen und witterungsbeständigen Cane-line AirTouch-Stoff mit QuickDry & Airflow-System, wodurch das Modulsofa schon etwa eine Stunde nach einem Regenschauer wieder trocken ist.

Capture weist kurvige und voluminöse Designdetails auf, die Ihren Außenbereich besonders einladend wirken lassen. Spielen Sie mit den verschiedenen Elementen der Serie, um eine maßgeschneiderte Lösung zu kreieren, die Ihrem persönlichen Bedarf und Ihrer Umgebung gerecht wird.

---

## Dimensioner/Dimensions/Dimensionen

W	170cm	66.9"
D	100cm	39.4"
H	84cm	33.1"
S	37cm	14.6"
A	72cm	28.34"
Wgt	28.68kg	63.30lbs

---

# Cane-line Teak

## Vedligeholdelsesvejledning/Maintenance/Pflegehinweise



**Materiale**  
Cane-line teak er produceret af certificeret træ af WWF-GFTN, som indestår for ansvarlig og bæredygtig skovdrift. Teak er en hård træsort, som bl.a. grundet dets høje olieindhold, er særdeles velegnet til udendørs brug. Bordpladen og møbler i teak leveres ubehandlet. Lader man møblet/bordpladen stå ubehandlet, vil teaktræet med tiden patinere og få en lys, grå farve. Ønskes den varme, gyldne teaktræsfarve bibeholdt, anbefales det løbende at behandle bordpladen/møblet med en egnet teakolie. Bemærk, at teaktræ er et naturprodukt, og derfor fortsat arbejder. Det kan betyde små revner pga. udtørring eller at teakstave, i mindre grad, kan vride/slå sig. Teak kan udskille naturlig olie, primært i starten. Hav derfor ikke stole med polster eller hynder stående under eksempelvis et bord i starten.

**Vedligeholdelse**  
Hvis den gyldne teakfarve ønskes bibeholdt, skal oliebehandlingen ske før brug og derefter regelmæssigt. Behovet for oliering afhænger af vind og vejr, samt hvorvidt bordet står under eksempelvis overdækket tag. Som tommelfingerregel anbefales det at rense og oliere pladen mindst et par gange årligt. Får teakpladen en sølvgrå eller sort overflade kan en egnet teakrens anvendes. Efter endt behandling med teakrens samt grundig vask med vand skal bordet tørre. Når bordet er helt tørt, er det klar til en oliering. Har pladen/møblet stået længe og patineret, kan en evt. afslibning før rens være nødvendig.

Daglig rengøring klares med fugtig klud, vand og opvaskemiddel. Alternativt kan en opløsning af sæbspåner anvendes, som har en mættende effekt, så pletter ikke så nemt sætter sig fast. Man kan også bruge en klud opvredet i lunke vand eller en blød svamp til rengøring.

**Opbevaring**  
Vi kan anbefale flere forskellige opbevaringsmuligheder i efterårs- og vintermånederne, som alle er med til at beskytte møblerne og lette forårsrengøringen.

- Den optimale opbevaringsløsning er en overdækket terrasse eller en carport, hvor møblet bliver skærmet imod vind og vejr.
- Alternativt lader man møblet stå udenfor, men dækket med et møbelcover. Vær opmærksom på, at der under længere tids tildækning kan opstå kondensvand, der kan danne mug og lign. Det er derfor vigtigt at løfte coveret fra møblet, således at luft kan cirkulere og fjerne kondensen.

**Material**  
Cane-line teak furniture is made from WWF-GFTN certified wood, which is your guarantee, that the wood has been sourced from responsibly and sustainably managed forests. Teak is a hardwood, which is ideal for outdoor use due to its high oil content. Our teak furniture is delivered untreated. If the furniture remains untreated, the teakwood will patina over time and turn a pale grey colour. If you wish to retain the original golden colour, we recommend treating teak furniture with a recommended teak sealant. Please note, that teakwood is a natural product and therefore continues to change. This means, that small cracks can develop due to drying and that slats can warp slightly. At the beginning of the product life cycle, teak can separate natural oil. Thus, we recommend not to place a chair with a cushion under for example a table.

**Maintenance & cleaning**  
If you wish to retain the golden colour, the furniture must be treated with teak sealant before use and on a regular basis. How often treatment is needed depends on the climate and whether the furniture is placed in a sheltered position, for example under a roof. As a general rule, teak table tops should be cleaned and treated at least a couple of times a year. If your teak furniture becomes silvery-grey or black on the surface, it can be cleaned with a recommended teak cleaner. After cleaning and rinsing thoroughly with water, allow the furniture to dry. When the furniture is completely dry, it is ready to be treated with teak sealant. If the furniture has been exposed to the elements over an extended period of time and developed patina, it may be necessary to sand it down before cleaning and treating it. Clean daily with a moist cloth, water and washing-up liquid. Alternatively, use a soap flake solution to saturate the wood so that the furniture does not get stain as easily. You can also use a lukewarm cloth or a soft sponge for cleaning of your teak furniture.

**Storing**  
There are several ways to properly store your furniture in autumn and winter months for maximum protection and to make spring cleaning easier.

- It is best to store your furniture on a covered terrace, patio or carport, where it is protected from the elements.
- Alternatively, it can be left outside under a furniture cover. Please note, however, that condensation can form under the furniture cover, which can cause mould and mildew. Therefore, make sure to lift the cover away from the furniture to ensure proper air circulation and minimise condensation.

**Material**  
Cane-line Teak wird aus WWF-GFTN-zertifiziertem Holz gefertigt, das nachweislich aus verantwortungsvoller und nachhaltiger Forstwirtschaft stammt. Teak ist eine harte Holzsorte, die sich u. a. aufgrund ihres hohen Ölgehalts besonders für den Außengebrauch eignet. Tischplatten und Möbel aus Teak werden unbehandelt geliefert. Lässt man die Möbel/die Tischplatte unbehandelt stehen, bildet sich mit der Zeit auf dem Holz eine hellgraue Patina. Soll der warme, goldene Teakholztönen erhalten bleiben, empfiehlt es sich, das Holz regelmäßig mit einem geeigneten Teaköl zu behandeln. Beachten Sie bitte, dass Teakholz ein Naturprodukt ist und daher weiter arbeitet. Dies kann zu kleinen Rissen führen, da das Holz austrocknet, außerdem können die Teakstäbe sich geringfügig verdrehen/anstößen. Teak Produkte können zu Beginn ihres Lebenszyklus Natürliche Öle trennen. Deshalb empfehlen wir Ihnen am Anfang keine Stühle mit Kissen unter zum Beispiel einen Tisch zu platzieren.

**Instandhaltung**  
Soll die goldene Teakfarbe erhalten bleiben, sollten Sie die Ölbehandlung vor Ingebrauchnahme und später regelmäßig durchführen. Wie oft geölt werden muss, hängt von den Wetterbedingungen ab und davon, inwieweit der Tisch beispielsweise abgedeckt steht. Als Faustregel wird empfohlen, das Holz mindestens ein- bis zweimal im Jahr zu reinigen und zu ölen. Wird die Oberfläche silbergrau oder schwarz, kann ein geeignetes Teakreinigungsmittel verwendet werden. Nach der Behandlung mit Teakreiniger und gründlichem Abwaschen mit Wasser muss das Holz trocken. Erst wenn es vollkommen trocken ist, kann es eingeölt werden. Hat die Platte/die Möbel lange im Freien gestanden und bereits Patina angesetzt, ist vor der Reinigung eventuell ein Abschleifen notwendig. Sie können auch ein lauwarmes Tuch oder einen weichen Schwamm zur Reinigung Ihrer Teakholzmöbel verwenden. Für die tägliche Reinigung eignen sich ein feuchtes Tuch und Wasser unter Zusatz von Spülmittel. Alternativ kann eine Lauge aus Seifenflocken verwendet werden, die eine sättigende Wirkung hat, sodass Flecken sich dadurch schwerer festsetzen.

**Aufbewahrung**  
Für die Aufbewahrung in den Herbst- und Wintermonaten können wir mehrere Möglichkeiten empfehlen, die alle zum Schutz der Möbel beitragen und die Reinigung im Frühjahr erleichtern.

- Die optimale Aufbewahrungslösung ist eine überdachte Terrasse oder ein Carport, wo die Möbel vor Wind und Wetter geschützt sind.
- Alternativ kann man die Möbel mit einer Schutzhülle versehen auch im Freien stehen lassen. Dabei ist zu beachten, dass sich unter der Abdeckung Kondenswasser bilden kann, was wiederum Schimmelbildung zur Folge haben kann. Deshalb ist es wichtig, dass die Abdeckung nicht direkt auf den Möbeln liegt, damit die Luft zirkulieren und das Kondenswasser verdunsten kann.



# Cane-line AirTouch

## Vedligeholdelsesvejledning/Maintenance/Pflegehinweise



### Materiale

Cane-line AirTouch er et 100% gennemfarvet akryl stof, som bliver produceret eksklusivt for Cane-line. Under udviklingen af dette stof har der været fokus på et hårdført stof med en flot struktur og med en blødhed som vi kender fra de komfortable Sunbrella stoffer. Dette har resulteret i en blød, men hårdfør overflade. Hynder med Cane-line AirTouch leveres med QuickDryFoam®, som sikrer maksimal dræning og luftcirkulation. Hynden tørrer herved hurtigere, når den har været udsat for regn og fugt. QuickDryFoam®-skummet har ligeledes en antibakteriel beskyttelse, som nedsætter risikoen for svamp- og mugdannelse i hynden.

### Vedligeholdelse

Da produktet står udenfor i længere perioder ad gangen, er det vigtigt, at det regelmæssigt rengøres med en blød børste og vand og sæbe. Derved fjernes overfladesnavs løbende, som f.eks. nedfaldsblade, bær, pollen og fuglekatter. Man undgår derfor, at snavset gror fast og vil være vanskeligt at fjerne. Det er vigtigt at stille hynderne i lodret position efter endt brug. Dette vil give optimal dræning af hynderne og derved minimere dannelsen af mug mv. Hynden har en antibakteriel beskyttelse i skumkernen, som har maksimal effekt ved korrekt dræning af hynderne. Bemærk at der trods den antibakterielle beskyttelse stadig kan dannes mug mellem hyndens inder- og ydercover, hvis hynden ikke har været drænet eller rengjort ordentligt. Er uheldet ude og man spilder drikke- eller madvarer i sit møbel, anbefales det omgående at vaske pletten af med lunken vand og sæbe og lade hynden tørre i opretstående position.

### Rengøring af særligt svære pletter

Ved særligt svære pletter eller fastgroet snavs, anbefales en grundig rengøring med et anerkendt pletfjerningsmiddel, f.eks. Vanish (Vanish Oxi Action) og/eller en højtryksrensere med moderat stråle. Det anbefales, at hynderne skilles ad i kerne og ydercover, som rengøres og tørrer hver for sig. Ydercoveret skal gerne renses på begge sider. Bemærk at hyndebetækkene kan vaskes i maskine ved 30° grader.

### Opbevaring

Vi kan anbefale flere forskellige opbevaringsmuligheder i efterårs- og vintermånederne, som alle er med til at beskytte møblerne samt at lette forårsrengøringen.

### Møbelstel

- Mest optimalt er at stille møblet indendørs.
- Alternativt til dette kunne være en overdækket terrasse eller en carport, hvor hynderne bliver skærmet imod vind og vejr.
- Endelig er den sidste mulighed at lade møblet stå udenfor, men dækket med et møbelcover. Vær opmærksom på, at der under længere tids tildækning kan opstå kondensvand, der kan danne mug og lign. Det er derfor vigtigt at løfte coveret fra møblet, således at luft kan cirkulere og fjerne kondensen.

### Hynder

- Den mest optimale opbevaringsmulighed er at stille hynderne indendørs i et ventileret rum.
- Alternativt til dette kunne være en hyndebox, en overdækket terrasse eller en carport, hvor hynderne bliver skærmet imod vind og vejr, men samtidig er ventileret.
- Det anbefales ikke at lade hynderne ligge i møblet, da der er risiko for, at der kan dannes mug på overfladen, som kan vanskeliggøre forårsrengøringen.

### Material

Cane-line AirTouch is a 100% solution-dyed acrylic fabric produced exclusively for Cane-line. During the development of this fabric, the focus has been on a hardy fabric with a nice structure and with a softness that we know from the comfortable Sunbrella fabrics. This has resulted in a soft but hardy surface. Cane-line AirTouch cushions come with QuickDryFoam®, which ensures maximum drainage and air circulation. The cushion thus dries faster when it has been exposed to rain and moisture. The QuickDryFoam® also has an antibacterial protection that reduces the risk of fungal and mold formation.

### Maintenance & cleaning

Because the product is used outdoors over extended periods of time, regular cleaning with a soft brush and soapy water is important. This ensures the removal of superficial dirt and debris, such as leaves, berries, pollen and bird droppings, before they have a chance to build up and become more difficult to remove. It is important to always place your cushions in an upright position when not in use. This ensures optimum drainage, thereby minimising the risk of mould and mildew. The anti-bacterial protection in the cushion core is most effective with correct drainage of the cushions.

Please note that despite the anti-bacterial protection, mildew can still form on the inner and outer covers if the cushion is not properly drained or cleaned. In case of food or drink spills, wash the spot immediately with warm soapy water and allow the cushion to dry in an upright position.

### Cleaning stubborn stains

For stubborn stains or built-up dirt, carefully wash with a recommended stain remover, such as Vanish (Vanish Oxi Action), and/or a high-pressure cleaner at the moderate setting. It is a good idea to remove the core from the cover and wash and dry them separately. Make sure to clean both sides of the outer cover. Please note, that the cushion cover is machine washable at 30°C.

### Storing

There are several ways to properly store your furniture in the autumn and winter months for maximum protection and to make spring cleaning easier.

### Furniture frames

- It is best to store furniture frames indoors.
- Alternatively, they can be stored on a covered terrace, patio or carport, where they are protected from the elements.
- Finally, furniture frames can be stored outdoors under a furniture cover. Please note, however, that condensation can form under the furniture cover, which can cause mould and mildew. Therefore, make sure to lift the cover away from the furniture frame to ensure proper air circulation and minimise condensation.

### Furniture cushions

- It is best to store cushions indoors in a ventilated room.
- Alternatively, they can be stored in a cushion box on a covered terrace, patio or carport, protecting them from the elements and ensuring proper ventilation.
- Do not store your cushions on the furniture frames as this can cause mould and mildew to form on the surface, making spring cleaning more difficult.

### Material

Cane-line AirTouch ist ein 100% durchgefärbter Acrylstoff, der exklusiv für Cane-line hergestellt wird. Bei der Entwicklung dieses Stoffes stand angenehme weiche Haptik und gleichzeitig Robustheit im Vordergrund, für die die komfortablen Sunbrellastoffe bekannt sind. Folgendes hat zu einer weichen, aber robusten Oberfläche geführt. Die Airtouch-Kissen werden mit Cane-line QuickDryFoam® geliefert, der für maximale Luftzirkulation und Drainage sorgt. Die Kissen trocknen deshalb deutlich schneller als herkömmliche Kaltschaumkissen, wenn Sie Regen oder Feuchtigkeit ausgesetzt waren. Der QuickDryFoam®-Schaumstoff hat außerdem einen antibakteriellen Schutz, der die Gefahr von Pilz- und Schimmelbildung verhindert.

### Instandhaltung

Da das Produkt längere Zeit im Freien steht, ist eine regelmäßige Reinigung mit Wasser und Seife unter Zuhilfenahme einer weichen Bürste wichtig. Oberflächenschmutz wie beispielsweise herabfallendes Laub, Beeren, Pollen oder Vogelkot werden dadurch laufend entfernt. Auf diese Weise wird vermieden, dass sich Schmutz festsetzt und sich nur noch schwer beseitigen lässt.

Wichtig ist, die Auflagen nach dem Gebrauch senkrecht aufzustellen. Dadurch können sie optimal auslüften und Feuchtigkeit abgeben, was wiederum die Bildung von Schimmel u. a. vermindert. Die Auflage besitzt einen Schaumkern mit antibakteriellen Eigenschaften, die bei richtiger Lüftung am besten zum Tragen kommen. Bitte beachten Sie, dass sich zwischen der Innen- und Außenhülle trotz antibakteriellem Schutz bei unzureichender Lüftung und Reinigung der Auflage Schimmel bilden kann. - Flecken von Speisen und Getränken sollten sofort mit lauwarmem Wasser und Seife ausgewaschen und die Auflage anschließend senkrecht zum Trocknen aufgestellt werden.

### Entfernen von hartnäckigen Verschmutzungen

Bei besonders hartnäckigen oder eingetrockneten Verschmutzungen empfiehlt sich eine gründliche Reinigung mit einem bewährten Fleckenentferner wie zum Beispiel Vanish (Vanish Oxi Action) und/oder einem Hochdruckreiniger mit mittlerer Strahlstärke. Am besten ist es, Innenteil und Außenhülle der Auflage zu trennen und diese einzeln zu reinigen. Die Außenhülle sollte dabei auf beiden Seiten gereinigt werden. Die Auflagenbezüge sind maschinenwaschbar bei 30 °C.

### Aufbewahrung

Für die Aufbewahrung in den Herbst- und Wintermonaten können wir mehrere Möglichkeiten empfehlen, die alle zum Schutz der Möbel beitragen und die Reinigung im Frühjahr erleichtern.

### Untergestelle

- Am besten sind Gartenmöbel über Winter in Innenräumen aufgehoben.
- Alternativ können sie auf einer überdachten Terrasse oder unter einem Carport an wind- und wettergeschützter Stelle aufbewahrt werden.
- Schließlich können die Möbel mit einer Schutzhülle versehen im Freien stehen gelassen werden. Dabei ist jedoch zu beachten, dass sich unter der Abdeckung Kondenswasser bilden kann, wodurch die Gefahr der Schimmelbildung besteht. Deshalb ist es wichtig, dass die Abdeckung nicht direkt auf den Möbeln liegt, damit die Luft zirkulieren und das Kondenswasser verdunsten kann.

### Auflagen

- Am besten sind die Auflagen in einem gut belüfteten Innenraum aufgehoben.
- Alternativ können sie in einer Auflagenruhe auf einer überdachten Terrasse oder unter einem Carport überwintern, wo sie vor Wind und Wetter geschützt sind, gleichzeitig aber belüftet werden.
- Es empfiehlt sich nicht, die Auflagen auf den Möbeln zu lassen, da dabei die Gefahr besteht, dass sich an der Oberfläche Schimmel bildet, was die Reinigung im Frühjahr erschweren kann.

## Designer/Designers/Designer

**Cane-line**<sup>®</sup>  
*- life made comfortable*

### Cane-line design team

Vores kerneværdi for godt design er komfort og vi tror på det optimale mix mellem æstetik og funktionalitet. Denne strategi er top of mind på vores eget interne team hver eneste dag og har til formål at skabe en optimal kollektion med unikke produkter, som giver værdi i dit liv og gør dit liv mere komfortabelt i alle henseender. Cane-line design team arbejder også tæt sammen med vores eksterne designere.

### Cane-line design team

In Cane-line the core value for good design is comfort and we believe in the optimal mix between aesthetics and functionality. Our own internal design team is working every day with this in top of mind to create an optimal collection with unique products adding value to your life and making your life more comfortable. Cane-line design team is also working closely with our external designers.

### Cane-line design team

Die Grundlage des guten Designs von Cane-line ist der Anspruch nach Komfort. Wir glauben an die optimale Mischung aus Ästhetik und Funktionalität. Unser eigenes Designteam arbeitet jeden Tag daran, eine optimale Kollektion mit einzigartigen Produkten zu erschaffen, die Ihr Leben bereichern und es komfortabler machen. Das Cane-line Design Team arbeitet eng mit unseren externen Designern zusammen.

