



ADEZZ

DESIGN TO GROW

CONIC

CONIC

Dieses konische Pflanzgefäß hat ein elegantes Aussehen. Unser CONIC ist für seine großen Abmessungen bekannt und eignet sich ideal für die Aufstellung in öffentlichen Räumen oder Parkanlagen.



**OPTION
SONDERANFERTIGUNG**

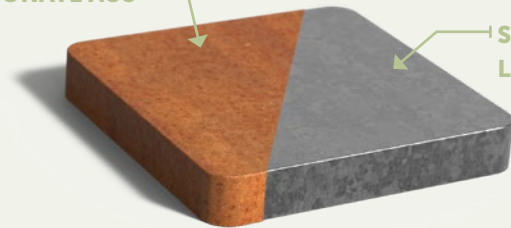


**OPTION
WASSERFEST**



Material Cortenstahl

SO SIEHT ES NACH
6 MONATE AUS



SO SIEHT ES BEI
LIEFERUNG AUS

Das CONIC Pflanzgefäß aus Cortenstahl verleiht (Park-)Gärten ein elegantes und warmes Aussehen. Das liegt vor allem an der orange-braunen Farbe des Materials, die auf einer natürlichen Rostschicht beruht. Ein anderer Name für Cortenstahl ist wetterfester Stahl: Die Witterungsbedingungen haben nämlich einen positiven Einfluss auf dieses Pflanzgefäß.

Cortenstahl ist eine Metalllegierung, die aus Eisen besteht, dem Kupfer, Phosphor, Silizium, Nickel und Chrom zugesetzt sind. Wenn das Material der Außenluft freigesetzt wird, überzieht es sich im Laufe der Zeit mit einer schützenden Rostschicht. Diese natürliche Rostschicht bildet den Schutz vor weiterer Korrosion. Dadurch bietet das Pflanzgefäß eine lange Lebensdauer.

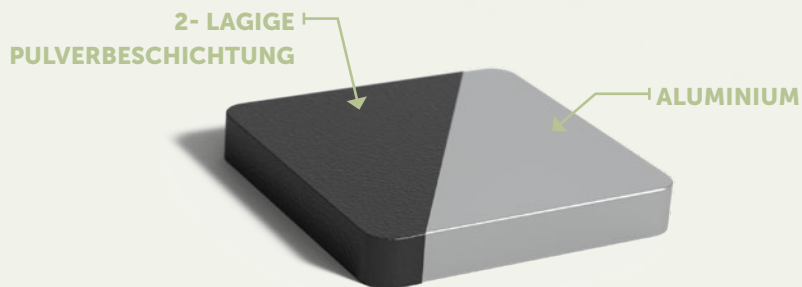
SPEZIFIKATIONEN

- 5 Jahre Garantie.
- Pflanzgefäße aus Cortenstahl sind sehr robust, widerstandsfähig, witterungsbeständig, pflegeleicht und langlebig.
- Inklusive Stützfüße und Entwässerungslöcher. Damit wird sichergestellt, dass das Pflanzgefäß etwas über dem Boden steht (15 mm) und eine optimale Entwässerung hat.
- Die Standardmaterialstärke des Cortenstahls beträgt 2 mm. Andere Materialstärken sind ebenfalls möglich.
- Maßanpassungen sind möglich.
- Die Produkte kommen ohne Rostschicht. Der Rostvorgang auf Cortenstahl dauert je nach Witterungsbedingungen etwa 4-5 Monate.
- Rost kann durch Auftragen von Owatrol beseitigt werden. Das ist ein eindringendes Rostschutzmittel, das eine Schutzschicht gegen Rost bildet. Owatrol schützt das Pflanzgefäß und verhindert, dass der Cortenstahl abfärbt.

WICHTIGE HINWEISE

- Die Produkte sollten sofort nach Erhalt ausgepackt werden, damit sich keine Feuchtigkeit zwischen der Verpackung und dem Produkt sammelt. Das kann zu ungleichmäßigen Rostflecken führen.
- Sorgen Sie für eine gute Entwässerung.
- Verwenden Sie kein Überlaufrohr; es sollte kein überschüssiges Wasser im Pflanzgefäß aus Cortenstahl verbleiben. Durch die Kombination von Sauerstoff und Erde könnte das Material dann durchrosten.
- Verwenden Sie keine Hydro-Pellets: Sie speichern Feuchtigkeit.
- Wir raten davon ab, Cortenstahl in einem Umkreis von 2 km zur Küste zu verwenden.
- Während des Rostvorgangs kann sich Rostwasser vom Produkt lösen.
- Die Garantie erlischt, wenn Sie nicht vorschriftsmäßig bohren oder schleifen.

Material Aluminium



Der CONIC Aluminium-Pflanzkübel verleiht (Park-)Gärten ein elegantes und zeitloses Aussehen. Das Pflanzgefäß ist korrosionsbeständig und standardmäßig nicht wasserdicht. Darüber hinaus ist das Aluminium sehr leicht. Das Aluminium-Pflanzgefäß kann das ganze Jahr über im Freien stehen. An diesem Pflanzgefäß werden Sie somit jahrelang Freude haben.

Nach der Herstellung des Aluminium-Pflanzgefäßes wird dieses einer Reihe von Nachbehandlungen unterzogen. Das Material wird aufgeraut, damit die Pulverbeschichtung besser haftet. Diese Pulverbeschichtung ist in verschiedenen Farben erhältlich und wird mit einer stark haftenden Grundierung aufgetragen. Zum Schluss wird das Pflanzgefäß mit einer harten Deckschicht versehen. Dadurch ist das CONIC Aluminium-Pflanzgefäß kratzfest.

SPEZIFIKATIONEN

- 5 Jahre Garantie.
- Aluminium-Pflanzgefäße sind sehr robust, widerstandsfähig, korrosionsbeständig und langlebig.
- Die Materialstärke des Aluminiums beträgt 3 mm. Andere Materialstärken sind ebenfalls möglich.
- Inklusive Stützfüße und Entwässerungslöcher. Damit wird sichergestellt, dass das Pflanzgefäß etwas über dem Boden steht (15 mm) und eine optimale Entwässerung hat.
- Kratzfeste Deckschicht.
- Maßanpassungen sind möglich.
- Standard RAL-Farben sind RAL 7016, RAL 7021, RAL 9005 und RAL 9016. Für andere Farben können Zusatzkosten entstehen.
- Professionelle Pflegeprodukte sind bei uns erhältlich.

WICHTIGE HINWEISE

- Die Produkte sollten sofort nach Erhalt ausgepackt werden, damit sich keine Feuchtigkeit zwischen der Verpackung und dem Produkt sammelt. Das kann zu schwer zu entfernenden Flecken führen.
- Halten Sie die Entwässerungslöcher frei, damit überschüssiges Wasser abfließen kann.
- Die Garantie erlischt, wenn Sie nicht vorschriftsmäßig bohren oder schleifen.
- Reinigen Sie das Pflanzgefäß jährlich, indem Sie den Schmutz mit sauberem Leitungswasser abspritzen und mit einem Reinigungsmittel nachbehandeln. Verwenden Sie dazu keinen Hochdruckreiniger und/oder Scheuerschwamm. Das greift die Beschichtung an.

RAL-FARBEN

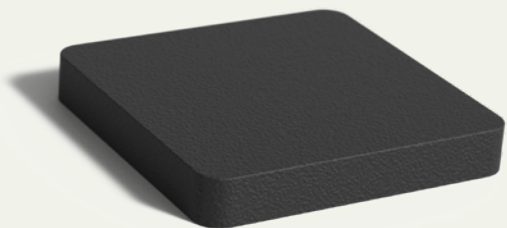
Standard RAL-Farben sind RAL 7016, RAL 7021, RAL 9005 und RAL 9016.

Weitere verfügbare RAL-Farben finden Sie auf unsere Webseite. Für diese Farben können Zusatzkosten entstehen.

Achtung! Die Darstellung der Farben auf Ihrem Monitor kann abweichen und ist nicht farbverbindlich.



Material Fiberglas



Das CONIC Fiberglas-Pflanzgefäß verleiht (Park-)Gärten ein modernes und anmutiges Aussehen. Das Pflanzgefäß aus Fiberglas ist für den Außenbereich bestimmt, da es nicht standardmäßig wasserdicht ist. Gegen einen Aufpreis liefern wir auch andere Farben. So gibt es für jeden Bedarf ein passendes CONIC Fiberglas-Pflanzgefäß.

Unser Fiberglas-Pflanzgefäß ist aus hochwertigem, verstärktem Fiberglas hergestellt. Das bildet die Grundlage für ein stabiles Pflanzgefäß. Da das verstärkte Fiberglas in den Ecken des Pflanzgefäßes durchgehend angebracht ist, reißen die Ecken nicht aus. Das Fiberglas ist durch und durch gefärbt und behält daher seine Farbe gut bei.

SPEZIFIKATIONEN

- 5 Jahre Garantie.
- Fiberglas-Pflanzgefäße sind frostbeständig und zusätzlich verstärkt um Verformung zu vermeiden.
- Leicht und sehr stabil.
- Abgeschlossen mit einer doppelt gerollten Kante.
- Die Materialstärke des Fiberglases beträgt 3 mm.
- Standard RAL-Farben sind RAL 7016, RAL 7021, RAL 9005 und RAL 9016. Für andere Farben können Zusatzkosten entstehen.
- Professionelle Pflegeprodukte sind bei uns erhältlich.

WICHTIGE HINWEISE

- Die Produkte sollten sofort nach Erhalt ausgepackt werden, damit sich keine Feuchtigkeit zwischen der Verpackung und dem Produkt sammelt. Das kann zu schwer zu entfernenden Flecken führen.
- Bohren Sie Entwässerungslöcher grundsätzlich am Boden des Pflanzgefäßes. Nachdem Sie die Entwässerungslöcher gebohrt haben, installieren Sie das Überlaufrohr. So wird sichergestellt, dass kein überschüssiges Wasser im Pflanzgefäß verbleibt.
- Fiberglas-Pflanzgefäße sollten immer gerade auf eine ebene Fläche gestellt werden. Also nicht auf Balken, Steine usw. platzieren.
- Das Pflanzgefäß lässt sich gefüllt nicht mehr verschieben.
- Reinigen Sie es mindestens zweimal im Jahr mit unserem ADEZZ cleaner/ protector-Reinigungsprodukt. Verwenden Sie zur Reinigung keinen Hochdruckreiniger und/oder Scheuerschwamm. Das greift die Beschichtung an.
- Die Garantie erlischt, wenn Sie nicht vorschriftsmäßig bohren oder schleifen.

RAL-FARBEN

Standard RAL-Farben sind RAL 7016, RAL 7021, RAL 9005 und RAL 9016. Weitere verfügbare RAL-Farben finden Sie auf unsere Webseite. Für diese Farben können Zusatzkosten entstehen.

Achtung! Die Darstellung der Farben auf Ihrem Monitor kann abweichen und ist nicht farbverbindlich.



RAL 7016

RAL 7021

RAL 9005

RAL 9016

Platzierung

CORTENSTAHL

1. Stellen Sie eine flache, feste (vibrierte) Oberfläche bereit. Wenn dies nicht sorgfältig durchgeführt wird, kann es zu Spannungen im Produkt kommen, die zu Schäden am Produkt führen können.
Achtung! Verwenden Sie niemals ein Überlaufrohr mit einem Corten Gefäß.
2. Spurstangen in Pflanzgefäßen sind für die Konstruktion und Dimensionsstabilität des Pflanzgefäßes wesentlich. Eine Zugstange darf niemals entfernt werden.
3. Sorgen Sie immer für ausreichend Atempause (mindestens 1 cm) um die Pflanzgefäße, um ein Einfangen von Feuchtigkeit zu verhindern.

ALUMINIUM

1. Stellen Sie eine flache, feste (vibrierte) Oberfläche bereit. Wenn dies nicht sorgfältig durchgeführt wird, kann es zu Spannungen im Produkt kommen, die zu Schäden am Produkt führen können.
2. Falls gewünscht, platzieren Sie Überlaufrohre am Boden des Pflanzgefäßes, um einen Wasserpuffer zu erstellen. Die Anzahl der zu verwendenden Überlaufrohre hängt von der Anzahl der Entwässerungslöcher ab, die richtige Anzahl finden Sie in den Zeichnungen auf unserer Website.
3. Spurstangen in Pflanzgefäßen sind für die Konstruktion und Dimensionsstabilität des Pflanzgefäßes wesentlich. Eine Zugstange darf niemals entfernt werden.
4. Sorgen Sie immer für ausreichend Atempause (mindestens 1 cm) um die Pflanzgefäße, um ein Einfangen von Feuchtigkeit zu verhindern.

FIBERGLAS

1. Stellen Sie eine flache, feste (vibrierte) Oberfläche bereit. Wenn dies nicht sorgfältig durchgeführt wird, kann es zu Spannungen im Produkt kommen, die zu Schäden am Produkt führen können.
Achtung! Bohren Sie immer Drainagelöcher am Boden des Pflanzgefäßes, verwenden Sie dazu (Falls vorhanden) die Erhebungen am Boden.
2. Falls gewünscht, platzieren Sie Überlaufrohre am Boden des Pflanzgefäßes, um einen Wasserpuffer zu erstellen. Die Anzahl der zu verwendenden Überlaufrohre hängt von der Anzahl der Entwässerungslöcher ab, die richtige Anzahl finden Sie in den Zeichnungen auf unserer Website.
3. Verstärkungsrippen in Pflanzgefäßen sind für die Konstruktion und Dimensionsstabilität des Pflanzgefäßes wesentlich. Diese dürfen niemals entfernt werden.
4. Sorgen Sie immer für ausreichend Luft (mindestens 1 cm) um die Pflanzgefäße, um ein Einfangen von Feuchtigkeit zu verhindern.



Bepflanzungstipps

CORTENSTAHL

1. Den Boden mit einer Schicht aus Ø35 mm großen Kieselsteinen (ca. 10 cm) bedecken.
2. Legen Sie ein durchlässiges Anti-Wurzel-Tuch über die Kieselsteine.
3. Bedecken Sie das Anti-Wurzel-Tuch mit Erde, die für Ihre gewünschte Art der Bepflanzung geeignet ist.
4. Verwenden Sie kein Überlaufrohr; es sollte kein Wasser im Pflanzgefäß aus Cortenstahl verbleiben.

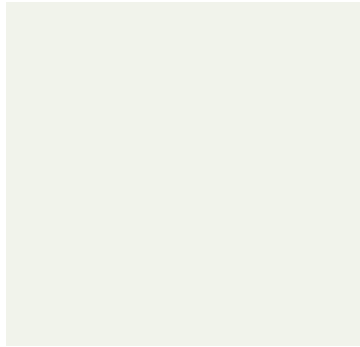
ALUMINIUM UND FIBERGLAS

1. Stecken Sie die Überlaufrohre in die dafür vorbereiteten Entwässerungslöcher.
2. Füllen Sie das Gefäß mit etwa 10 cm Drainagematerial.
3. Legen Sie ein durchlässiges Anti-Wurzel-Tuch darüber.
4. Tragen Sie darauf die für Ihre Art der Bepflanzung geeignete Erde auf.
5. Halten Sie die Entwässerung frei, damit überschüssiges Wasser abfließen kann.

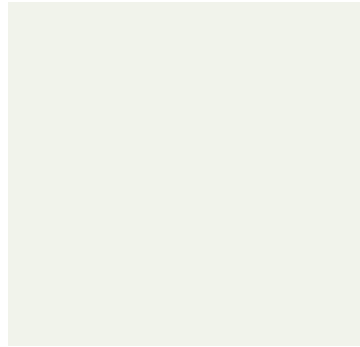


Modelle

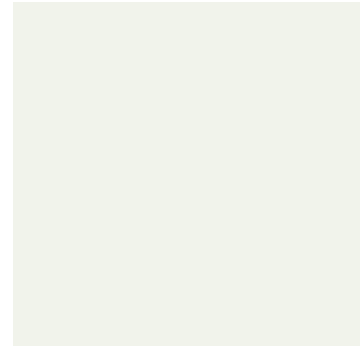
Klicken Sie auf die Bilder, um weitere Informationen zu den Produkten zu erhalten.



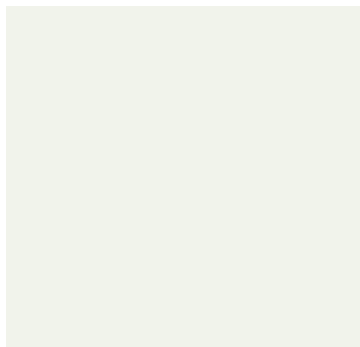
**CONIC STANDARD
CORTENSTAHL**



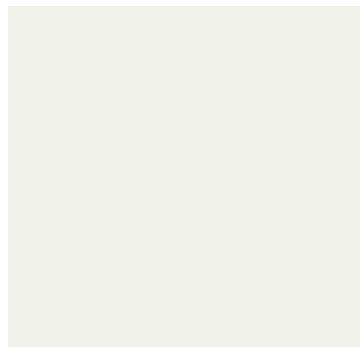
**CONIC STANDARD
ALUMINIUM**



**CONIC STANDARD
FIBERGLAS**



**CONIC MIT
FÜSSENCORTENSTAHL**



**CONIC MIT FÜSSEN
ALUMINIUM**

Zubehör

Alle unsere Zubehörteile erfüllen die höchsten Standards und sind eine äußerst geeignete Ergänzung zu unseren Produkten. Klicken Sie auf die Bilder, um weitere Informationen zu den Produkten zu erhalten.

ROSTBESCHLEUNIGER

CORTENSTAHL

Unsere Corten-Stahlprodukte werden nicht verrostet geliefert und der Rostprozess dauert dann ca. 4-5 Monate. Dieser Vorgang kann mit dem von uns erhältlichen BIO-Rostbeschleuniger beschleunigt werden. Lesen Sie die Anweisungen der Verpackung vor Gebrauch immer sorgfältig durch.

CORTENSTAHL VERSIEGELUNG

CORTENSTAHL

Um den Rostprozess zu stoppen, kann Corten Versiegelung auf die Corten-Produkte aufgetragen werden. Lesen Sie die Anweisungen auf der Verpackung vor Gebrauch immer sorgfältig durch.

CLEANER & PROTECTOR

ALUMINIUM - FIBERGLAS

Wir empfehlen, unsere Produkte mindestens einmal im Jahr zu reinigen. Verwenden Sie für optimale Ergebnisse das Reinigungsmittel ADEZZ BIO Cleaner & Protector. Lesen Sie die Anweisungen der Verpackung vor Gebrauch immer sorgfältig durch.

ÜBERLAUFROHR

ALUMINIUM - FIBERGLAS

Überlaufrohre bieten einen Wasserpuffer am Boden des Pflanzgefäßes und passen in die Standard-Drainagelöcher, sodass sie einfach zu installieren sind.

ADEZZ

DESIGN TO GROW

Der Aufenthalt im Freien hat in den letzten Jahren einen Aufschwung erlebt und wird zu einem immer wichtigeren Bestandteil unserer alltäglichen Aktivitäten. Unter unseren Marken ADEZZ, FORNO und FURNS bieten wir eine sehr breite Produktpalette an. Das wird Ihr Outdoor-Erlebnis garantiert bereichern. Mit unseren Produkten schaffen wir eine Atmosphäre, in der Sie Ihren Garten in vollen Zügen genießen können.

So können Sie unsere verschiedenen Marken beliebig miteinander kombinieren. Dabei verwenden wir immer die gleichen Materialien, Oberflächen und Stile, sodass die Produkte zusammenpassen. Das schafft für eine dauerhafte, stilvolle Gartengestaltung: von Einfassungen bis zu exklusiven Möbeln und von robusten Feuerstellen bis zu schicken Wassertischen.

Wir entwerfen und fertigen all unsere Produkte selbst. So garantieren wir Ihnen stets die Spitzenqualität, die Sie von uns gewohnt sind. Und das zu einem möglichst günstigen Preis. Alle Produkte werden in Europa und mit größtmöglicher Sorgfalt hergestellt. So stellen wir sicher, dass unsere Produkte auch unseren Standards entsprechen.

ADEZZ© Produktinformation Ausgabe 2, 08 - 2023. Dieser Produktinformation wurde mit großer Sorgfalt zusammengestellt. Änderungen der Preise, Abbildungen und Druckfehler vorbehalten.

